

## 臺南市政府教育局 函

地址：70801臺南市安平區永華路2段6號  
承辦人：蔡東杰  
電話：06-3901202  
傳真：06-2982639  
電子信箱：dxtongjay@gmail.com



受文者：臺南市立後壁國民中學

發文日期：中華民國109年8月17日

發文字號：南市教課(一)字第1090996456號

速別：普通件

密等及解密條件或保密期限：

附件：如說明二 (0996456A00\_ATTCH1. pdf、0996456A00\_ATTCH2. pdf、  
0996456A00\_ATTCH3. pdf、0996456A00\_ATTCH4. pdf、0996456A00\_ATTCH5. pdf)

主旨：函轉教育部國民及學前教育署委請國立臺灣師範大學（以下稱臺師大）辦理「109年國中教育會考命題研習會」資訊，詳如說明，請查照轉知。

說明：

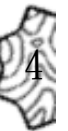
一、依據教育部國民及學前教育署109年8月13日臺教國署國字第1090092823號函辦理。

二、旨揭研習會係為徵聘命題教師與提升教師之評量觀念及命題技術，研習資訊(如附件)如下：

(一)研習對象：公、私立高中職及國中具教育熱忱之正式教師(各科錄取名額及篩選標準請詳見附件之實施計畫)。

(二)研習日期：國文科為109年11月19日（星期四）、英語科為109年11月19日（星期四）、數學科為109年11月5日（星期四）、社會科為109年11月10日（星期二）、自然科為109年11月12日（星期四）。

(三)報名時間：109年9月1日（星期二）上午9時起至109年9月25日（星期五）下午4時截止。



(四)報名方式：採網路報名(網址：<https://www.rcpet.edu.tw/workshop/>)。

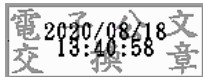
(五)錄取通知：經報名錄取者，由臺師大心測中心於會前寄發書面通知，未接獲通知者，請勿逕自前往參加。

三、請核予貴校參與研習會之教師公(差)假登記並協助課務調整。

四、本案如有相關疑問，請逕洽臺師大心測中心各科之承辦人：國文科為溫先生(02)77498320、英語科及自然科為周小姐(02)77498319、數學科為沈小姐(02)77498613、社會科為褚小姐(02)77498321。

正本：臺南市各公立高中職、臺南市各私立高中職、臺南市政府所屬各國民中學

副本：國立臺灣師範大學心理與教育測驗研究發展中心、本局課程發展科



裝

訂



81

線